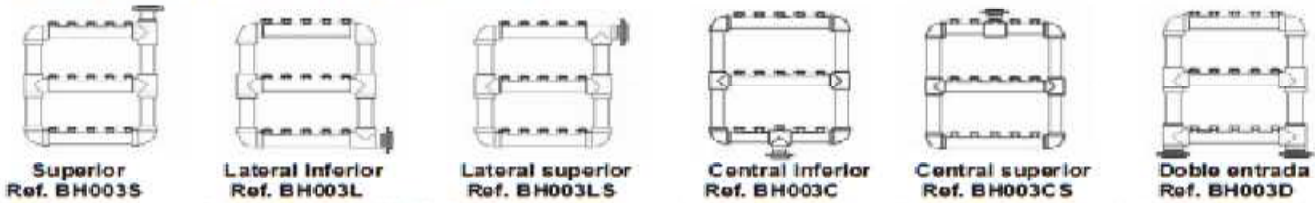


- Dimensiones de batería según norma UNE 19900-1: 2005.
- Baterías ligeras, de fácil manipulación e instalación.
- Baja conductividad térmica que disminuye notablemente las condensaciones superficiales en el circuito.
- Cada batería está identificada unitariamente. Se suministra con ganchos, contrabrida de conexión al tubo de alimentación, junta y tornillería.
- Normalmente la entrada de la batería se sitúa a un lado en disposición vertical inferior, aunque bajo demanda se puede servir la entrada en las siguientes disposiciones:



Baterías especiales (Ref. BH003E) Previa consulta, pueden adaptarse las dimensiones entre pletinas y filas a la disponibilidad de espacio de instalación. También pueden suministrarse baterías y colectoros con insertos roscados.

Accesorios:

- Cuadro de clasificación: Ref. BH006
- Gancho batería PPR: Ref. BI047
- Brida ciega: Ref. BI007
- Brida bana: Ref. BI010
- Brida banco: Ref. BI011
- Pipa ampliación: Ref. BI030
- Válvula de retención: Ref. BI012
- Flexo macho/hembra: Ref. BI014

Recambios:

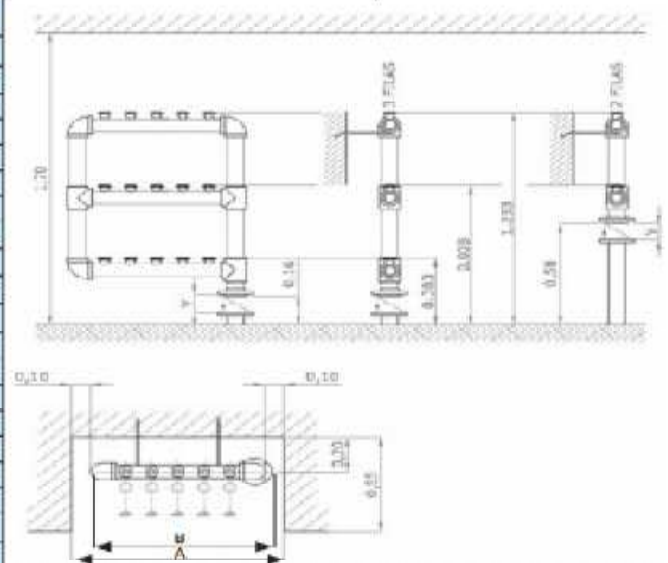
Brida DIN 2573
Junta para brida DIN 2573

Ref.
BH009
BI019

Gancho batería plástica
Tornillo brida 2" y 3/2"
Tornillo brida 3" 14x70

Ref.
BH047
BH031
BH048

Ref.	Ø	Numero pletinas	Filas	A (m)	B (m)	Y(*) (m)	Peso Kg.		
BH003	63	4	2	0,61	0,45	0,084	7,0		
		6	2	0,73	0,57		7,6		
			3	0,61	0,45		9,2		
		75	8	2	0,90		0,74	0,090	10,5
			9	3	0,78		0,62		13,2
			10	2	1,02		0,86		11,2
	12		2	1,14	0,90	11,9			
			3	0,90	0,74	14,3			
	14		2	1,26	1,10	12,6			
	15		3	1,02	0,86	15,3			
	16		2	1,38	1,22	13,3			
	90		18	2	1,50	1,34	0,105		14,0
				3	1,14	0,98			16,4
			20	2	1,62	1,46			14,7
			21	3	1,26	1,10			17,5
			22	2	1,74	1,58			15,4
			24	2	1,86	1,70			16,1
		25	3	1,38	1,22	18,5			
		26	2	1,98	1,82	16,8			
	90	27	3	1,50	1,34	0,105	19,6		
28		2	2,10	1,94	17,5				
30		2	2,22	2,06	18,3				
		3	1,62	1,46	19,4				
33		3	1,76	1,61	30,1				
36	3	1,88	1,73	31,5					
39	3	2,00	1,85	32,8					
42	3	2,12	1,97	34,2					
45	3	2,24	2,09	35,5					



(*) Y = Espacio previsto entre bridas para válvula de retención Ref. BH012 (no suministrada con la Ref. BH003 y sus variantes)

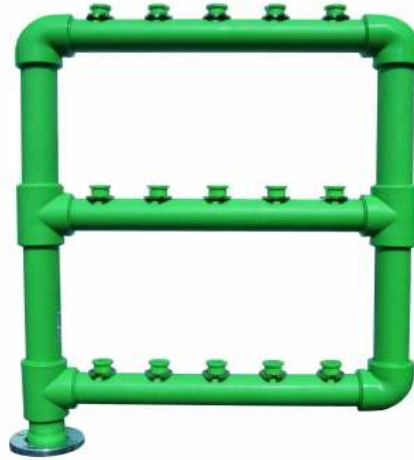


BATERIA CONTADOR

BATERIA GALVANIZADA



BATERIA POLIPROPILENO



BATERIA POLIETILENO



CÓDIGO	MEDIDA	PVP
15020001	4-2 F 2"	144,87
15020002	6-2 F 2"	159,95
15020003	6-3 F 2"	199,67
15020004	8-2 F 2.1/2"	226,07
15020005	9-3 F 2.1/2"	283,84
15020006	10-2 F 2.1/2"	249,00
15020007	12-2 F 2.1/2"	266,66
15020008	12-3 F 2.1/2"	293,45
15020009	14-2 F 2.1/2"	286,62
15020010	15-3 F 2.1/2"	335,22
15020011	16-2 F 2.1/2"	298,30
15020012	18-2 F 2.1/2"	319,53
15020013	18-3 F 2.1/2"	365,65
15020014	20-2 F 2.1/2"	338,17
15020015	21-3 F 2.1/2"	393,98
15020016	22-2 F 2.1/2"	360,74
15020017	24-2 F 2.1/2"	376,68
15020018	24-3 F 2.1/2"	421,95
15020019	26-2 F 2.1/2"	398,45
15020020	27-3 F 2.1/2"	454,69
15020021	28-2 F 2.1/2"	413,00
15020022	30-2 F 2.1/2"	439,25
15020023	30-3 F 2.1/2"	480,21
15020024	33-3 F 3"	640,45
15020025	36-3 F 3"	643,47
15020026	39-3 F 3"	677,32
15020027	42-3 F 3"	737,60
15020028	45-3 F 3"	780,92

CÓDIGO	MEDIDA	PVP
15020197	4-2 F 2"	128,62
15020198	6-2 F 2"	142,79
15020199	6-3 F 2"	203,46
15020200	8-2 F 2.1/2"	164,33
15020201	9-3 F 2.1/2"	229,67
15020202	10-2 F 2.1/2"	178,24
15020203	12-2 F 2.1/2"	199,90
15020204	12-3 F 2.1/2"	242,03
15020205	14-2 F 2.1/2"	217,74
15020206	15-3 F 2.1/2"	265,66
15020207	16-2 F 2.1/2"	235,16
15020208	18-2 F 2.1/2"	249,38
15020209	18-3 F 2.1/2"	289,77
15020210	20-2 F 2.1/2"	264,97
15020211	21-3 F 2.1/2"	311,07
15020212	22-2 F 2.1/2"	283,43
15020213	24-2 F 2.1/2"	297,95
15020214	24-3 F 2.1/2"	332,85
15020215	26-2 F 2.1/2"	310,10
15020216	27-3 F 2.1/2"	352,64
15020217	28-2 F 2.1/2"	326,48
15020218	30-2 F 2.1/2"	345,44
15020219	30-3 F 2.1/2"	373,22
15020220	33-3 F 3"	508,88
15020221	36-3 F 3"	541,48
15020222	39-3 F 3"	569,25
15020223	42-3 F 3"	603,50
15020224	45-3 F 3"	630,84

BATERIA INOXIDABLE



MINIBATERIA GALVANIZADA



PIPA BATERIA CONTADOR



CUADRO DE CLASIFICACION



CÓDIGO	MEDIDA	U/CAJA	PVP
15020070	--	1	78,97

CÓDIGO	MEDIDA	U/CAJA	PVP
15020067	4-2 A 21-3		10,99
15020068	16-2 A 45-3		14,65

CÓDIGO	MEDIDA	U/CAJA	PVP
15020029	1-1 F 3/4"	1	18,05
15020030	2-2 F 1.1/2"	1	91,23
15020031	3-3 F 1.1/2"	1	105,37
15020032	4-4 F 2"	1	121,84
15020033	2-1 F 3/4"	1	55,38
15020034	3-1 F 3/4"	1	59,47
15020035	1-1 F 1.1/2"	1	83,24
15020036	2-1 F 1.1/2"	1	93,14
15020037	3-1 F 1.1/2"	1	101,34
15020038	2-1 F 1.1/2"	1	85,39
15020039	4-2 F 2"	1	118,81

LLAVE ENTRADA ORINT.ESFER 114



CÓDIGO	MEDIDA	U/CAJA	PVP
15020119.1	DN20	6	25,43

LLAVE ENTRADA BAT.FIJA 101



CÓDIGO	MEDIDA	U/CAJA	PVP
15020100	DN15	6	12,82
15020101	DN20	6	19,32

LLAVE ENTRADA ORIENTABLE 102



CÓDIGO	MEDIDA	U/CAJA	PVP
15020102	DN15	6	14,04
15020103	DN20	6	20,76

LLAVE ENTRADA ORIENT. AUT. 103



CÓDIGO	MEDIDA	U/CAJA	PVP
15020104	DN15	6	16,58
15020105	DN20	6	21,46

LLAVE ENTRADA IND. 105



CÓDIGO	MEDIDA	U/CAJA	PVP
15020108	DN15	6	9,55
15020109	DN20	6	15,76

LLAVE ENTRADA IND. AUT. 107



CÓDIGO	MEDIDA	U/CAJA	PVP
15020110	DN15	6	13,58
15020111	DN20	6	20,25

LLAVE ENTRADA IND. 106



CÓDIGO	MEDIDA	U/CAJA	PVP
15020114	PE25 DN15	6	18,72
15020115	PE32 DN20	6	22,11

LLAVE ENTRADA IND. AUT. 109



CÓDIGO	MEDIDA	U/CAJA	PVP
15020116	PE.25 DN15	6	18,00
15020117	PE.32 DN20	6	27,61

LLAVE ENT. ORINT.ESFERA 111



CÓDIGO	MEDIDA	U/CAJA	PVP
15020106	DN15	6	19,27
15020107	DN20	6	25,43

LLAVE ENTRADA IN.ESFERA 112



CÓDIGO	MEDIDA	U/CAJA	PVP
15020112	DN15	6	15,70
15020113	DN20	6	19,90

LLAVE ENTRADA IND.ESFERA 113



CÓDIGO	MEDIDA	U/CAJA	PVP
15020118	PE.25 DN15	6	18,27
15020119	PE.32 DN20	6	20,90

LLAVE SALIDA ESFER. C/PURGA 213



CÓDIGO	MEDIDA	U/CAJA	PVP
15020135.5	DN20	6	23,81

LLAVE SALIDA 201



CÓDIGO	MEDIDA	U/CAJA	PVP
15020120	DN15	6	8,94
15020121	DN20	6	13,89

LLAVE SALIDA 202



CÓDIGO	MEDIDA	U/CAJA	PVP
15020130	PE25 DN15	6	19,61
15020131	PE32 DN20	6	30,89

LLAVE SALIDA AUT.203



CÓDIGO	MEDIDA	U/CAJA	PVP
15020122	DN15	6	7,45
15020123	DN20	6	17,04

LLAVE SALIDA AUT.205 C/PURGA



CÓDIGO	MEDIDA	U/CAJA	PVP
15020124	DN15	6	18,16
15020125	DN20	6	26,71

LLAVE SALIDA 206 C/PURGA



CÓDIGO	MEDIDA	U/CAJA	PVP
15020132	PE25 DN15	6	22,59
15020133	PE32 DN20	6	33,58

LLAVE SALIDA VERTICAL 207



CÓDIGO	MEDIDA	U/CAJA	PVP
15020126	PE25 DN15	6	13,80
15010127	PE32 DN20	6	22,22

LLAVE SALIDA VERT. 208



CÓDIGO	MEDIDA	U/CAJA	PVP
15020134	PE25 DN15	6	19,66
15020135	PE32 DN20	6	30,18

LLAVE SALIDA ESFERA 209



CÓDIGO	MEDIDA	U/CAJA	PVP
15020128	DN15	6	16,87
15020129	DN20	6	22,83

LLAVE ACOMETIDA MIXTA



CÓDIGO	MEDIDA	U/CAJA	PVP
15,20137	PE20	6	22,80
15020138	PE25	6	22,62
15020139	PE32	6	31,35
15020140	PE25 H3/4	6	20,72
15020151	PE32 H1	6	28,33

MANGUITO GATELL



CÓDIGO	MEDIDA	U/CAJA	PVP
15020150	LL13-1/2"	6	2,41
15020151	LL13-LL13	6	2,40
15020152	LL13-3/4"	6	2,32
15020153	LL13-7/8"	6	2,52
15020154	LL13-1"	6	2,97
15020155	1"-LL13	6	3,00
15020156	1"-3/4"	6	2,88
15020157	1"-7/8"	6	2,89
15020158	1"-1"	6	2,88
15020159	1"-1 1/4"	6	5,79
15020160	1"-1 1/2"	6	7,97

BRIDA CIEGA BATERIA



CÓDIGO	MEDIDA	U/CAJA	PVP
15020084	--	1	4,67

PURGA LLAVE



CÓDIGO	MEDIDA	U/CAJA	PVP
15020174	DN15	6	6,15
15020175	DN20	6	9,13

CAÑO LIBRE



CÓDIGO	MEDIDA	U/CAJA	PVP
15020166	3/4"-3/4"	6	4,56
15020167	7/8"-3/4"	6	7,00
15020168	1"-1"	6	5,93

PISONCILLO



CÓDIGO	MEDIDA	U/CAJA	PVP
15020177	DN15 PLAS	6	0,32
15020178	DN15 MET.	6	2,44
15020179	DN20 MT.	6	2,66

BRIDA BATERIA DIN2573



CÓDIGO	MEDIDA	U/CAJA	PVP
15020071	1.1/2"	1	16,17
15020072	2"	1	19,04
15020073	2.1/2"	1	22,44
15020074	3"	1	25,96

VALVULA RETENCION BATERIA



CÓDIGO	MEDIDA	U/CAJA	PVP
15020080	1.1/2"	1	191,04
15020081	2"	1	208,29
15020082	2.1/2"	1	220,38
15020083	3"	1	225,51

PUERTAS DE REGISTRO POLIESTER con FIBRA DE VIDRIO



MEDIDAS PUERTAS	UNIDS. POR CAJA	A	B	C	D	PESO (kg) UNITARIO
250 x 350	10	300	400	250	350	1,14
300 x 450	10	346	495	300	450	1,71

PUERTA CONTADOR GRIFO

CÓDIGO	MEDIDA	U/CAJA	PVP
15040001	25-35	1	46,83
15040002	30-45	1	60,03

PUERTA CONTADOR EMASESA

CÓDIGO	MEDIDA	U/CAJA	PVP
15040003	30-45	1	60,03

PUERTA CONTADOR ALJARAFESA

CÓDIGO	MEDIDA	U/CAJA	PVP
15040005	25-35	1	46,83
15040006	30-45	1	60,03

ARMARIOS

POLIESTER con FIBRA DE VIDRIO



CÓDIGO	MEDIDAS PUERTAS	UNIDS. POR CAJA	A	B	C	D	E	PESO (kg) UNITARIO
CP2350	250 x 350	1	330	245	135	400	300	2,15
CP3450	300 x 450	1	420	290	135	495	346	2,995

COBRE CONTADOR GRIFO

CÓDIGO	MEDIDA	PVP
15040010	25-35 ALLEN	59,40
15040011	25-35 TRIANGULAR	59,40
15040015	30-45 TRIANGULAR	62,70

COFRE CONTADOR EMASESA

CÓDIGO	MEDIDA	U/CAJA	PVP
15040017	30-45	1	62,70

COFRE CONTADOR ALJARAFESA

CÓDIGO	MEDIDA	U/CAJA	PVP
15040020	25-35	1	59,40
15040021	30-45	1	62,70

PUERTA CONTADOR INOXIDABLE



CÓDIGO	MOD.	MEDIDA	PVP
15040050	EMASESA	25x25	56,10
15040051	EMASESA	30x45	62,70
15040052	ALJAFESA	25x35	56,10
15040053	ALJAFESA	35x45	62,70
15040054	GRIFO	25x35	56,10
15040055	GRIFO	30x45	62,70



COFRE CONTADOR

CÓDIGO	MEDIDA	U/CAJA	PVP
15040025	50-60	1	366,10

TOMA DE LECTURA



PUERTA CONTADOR

CÓDIGO	MEDIDA	U/CAJA	PVP
15040007	50-60	1	122,23
15040008	60-50	1	144,02
15040009	90-50	1	175,13



PUERTA CONTADOR ALUMINIO

CÓDIGO	MEDIDA	U/CAJA	PVP
15040039	20-15	1	24,05
15040040	25-35	1	29,37
15040041	30-40	1	29,70



LLAVE TRIANGULAR PUERTA

CÓDIGO	MEDIDA	U/CAJA	PVP
15010021	INTER.	1	85,86
15010022	FACHADA	1	163,02

CÓDIGO	MODELO	PVP
15040102	METAL CUADRADA	3,60
15040100	METAL TRIANGULAR	4,62
15040101	PLASTICO	0,57